



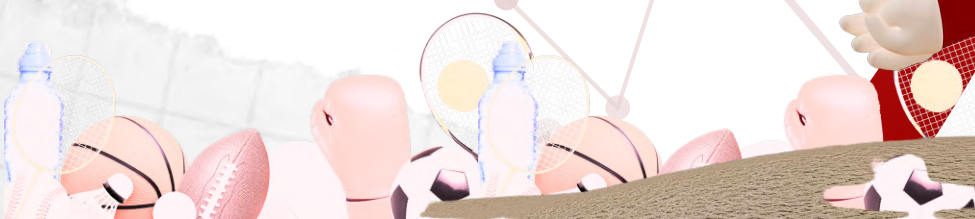
สู่วิวัฒนาการแข่งขันกีฬา

มหาวิทยาลัยเทคโนโลยีราชมงคลศรีวิชัย ครั้งที่ 14

"ศรีวิชัยเกมส์" ระหว่างวันที่ 19 - 26 สิงหาคม 2566

# วอลเลย์บอล

# ชายหาด









ข้อปฏิบัติ หลักเกณฑ์และกติกา  
การจัดการแข่งขันกีฬามหาวิทยาลัยเทคโนโลยีราชมงคลศรีวิชัย  
ว่าด้วย การจัดการแข่งขันกีฬาโอลิมปิกบอลชายหาด  
กีฬามหาวิทยาลัยเทคโนโลยีราชมงคลศรีวิชัย ครั้งที่ ๑๔ “ศรีวิชัยเกมส์” ประจำปีการศึกษา ๒๕๖๖  
ณ คณะวิศวกรรมศาสตร์ มหาวิทยาลัยเทคโนโลยีราชมงคลศรีวิชัย

.....

อาศัยอำนาจตามความ แห่งประกาศมหาวิทยาลัยเทคโนโลยีราชมงคลศรีวิชัย เรื่อง ข้อปฏิบัติ  
หลักเกณฑ์ ว่าด้วยการแข่งขันกีฬามหาวิทยาลัยเทคโนโลยีราชมงคลศรีวิชัย ครั้งที่ ๑๔ “ศรีวิชัยเกมส์”  
ประจำปีการศึกษา ๒๕๖๖ จึงวางระเบียบไว้ดังต่อไปนี้

ข้อ ๑ ข้อบังคับและกติกาการแข่งขัน

ให้ใช้กติกาการแข่งขันของสหพันธ์วอลเลย์บอลนานาชาติ (F.I.V.B) ซึ่งสมาคม  
วอลเลย์บอลแห่งประเทศไทย กำหนดใช้ในปัจจุบัน

ข้อ ๒ ประเภทการแข่งขัน

๒.๑ ทีมชาย

๒.๒ ทีมหญิง

ข้อ ๓ คุณสมบัติของผู้เข้าแข่งขัน

๓.๑ ให้เป็นไปตามข้อ ๓ แห่งประกาศมหาวิทยาลัยเทคโนโลยีราชมงคลศรีวิชัย  
เรื่อง ข้อปฏิบัติ หลักเกณฑ์ ว่าด้วยการแข่งขันกีฬามหาวิทยาลัยเทคโนโลยีราชมงคลศรีวิชัย

๓.๒ เป็นนักกีฬาสมัครเล่นตามคุณสมบัติ ที่สมาคมวอลเลย์บอลแห่งประเทศไทยกำหนด

ข้อ ๔ จำนวนผู้เข้าแข่งขัน

๔.๑ ให้แต่ละคณะ/วิทยาลัย/ส่งนักกีฬาเข้าร่วมการแข่งขันได้ ๑ ทีม โดยมีนักกีฬาในทีม  
ไม่เกิน ๒ คน และอาจมีสำรองได้อีก ๑ คน

๔.๒ ให้ผู้จัดการทีม หรือผู้ฝึกสอนยืนยันรายชื่อนักกีฬาที่จะลงทำการแข่งขันได้ไม่เกิน  
ประเภทละ ๒ คน จากรายชื่อตามข้อ ๔.๑ ต่อคณะกรรมการจัดการแข่งขัน ทั้งนี้ การยืนยันรายชื่อดังกล่าวต้อง  
ดำเนินการให้เรียบร้อยก่อนเสร็จสิ้นการประชุม หากไม่สามารถดำเนินการได้ให้ปฏิบัติตามข้อ ๔.๓

๔.๓ ในกรณีผู้จัดการทีมหรือผู้ฝึกสอนทีมหนึ่งทีมใดไม่เข้าร่วมประชุม หรือไม่ส่งผู้แทน  
อย่างเป็นทางการ เข้าร่วมประชุม หรือไม่ดำเนินการยืนยันรายชื่อนักกีฬาตามข้อ ๔.๒ ให้คณะกรรมการจัดการ  
แข่งขัน โดยความเห็นชอบของคณะกรรมการฝ่ายเทคนิคกีฬา ในคณะกรรมการจัดการแข่งขันกีฬา ดำเนินการ  
ตัดรายชื่อนักกีฬาในลำดับสุดท้ายออกให้เหลือ ๒ คน โดยให้ที่ประชุมผู้จัดการทีมร่วมเป็นสักขีพยาน

/๔.๔ หลังจากยืนยัน...

๔.๔ หลังจากยืนยันรายชื่อนักกีฬาที่จะลงทำการแข่งขัน ตามข้อ ๔.๒ หรือ ๔.๓ แล้วไม่อนุญาตให้แก้ไขเปลี่ยนแปลง ไม่ว่าจะกรณีใด ๆ ทั้งสิ้น

๔.๕ ให้แต่ละทีมให้มีเจ้าหน้าที่ทีมได้ไม่เกิน ๒ คน ประกอบด้วย ผู้จัดการทีม ๑ คน และผู้ฝึกสอน ๑ คน

#### ข้อ ๕ วิธีการจัดการแข่งขัน

๕.๑ กรณีมีจำนวนทีมเข้าแข่งขัน ๙ ทีม ให้จัดการแข่งขันดังต่อไปนี้

๕.๑.๑ รอบแรก ให้แบ่งการแข่งขันเป็น ๓ สาย ๆ ละ ๓ ทีม แข่งขันแบบพบกันหมดในสาย คัดเลือกผู้มีคะแนนที่ ๑ และคัดอันดับที่ ๒ ที่ดีที่สุด ๑ ทีม เข้าแข่งขันในรอบรองชนะเลิศต่อไป

๕.๒ กรณีมีจำนวนทีมเข้าแข่งขัน ๑๐ ทีม ให้จัดการแข่งขันดังต่อไปนี้

๕.๒.๑ รอบแรก ให้แบ่งการแข่งขันเป็น ๓ สาย ๆ ละ ๓ ทีม ๒ สาย สาย ๆ ละ ๔ ทีม ๑ สาย แข่งขันแบบพบกันหมดในสาย คัดเลือกผู้มีคะแนนที่ ๑ และคัดอันดับที่ ๒ ของสายที่มี ๔ ทีม เข้าแข่งขันในรอบรองชนะเลิศต่อไป

๕.๓ ในการแข่งขันรอบสอง ให้แข่งขันแบบแพ้คัดออก โดยการจับสลาก ประกอบคู่แข่งชั้นในรอบสองใช้วิธีกำหนดให้ทีมอันดับที่ ๑, อันดับที่ ๒ ที่ดีที่สุดเป็นทีมวางในการจับสลากประกบคู่แข่งชั้นทีมอันดับที่ ๑, อันดับที่ ๒ ที่มาจากสายเดียวกันในรอบแรก ต้องไม่พบกันในรอบที่สอง

รอบรองชนะเลิศเป็นไปตามสายการแข่งขันและกำหนดการแข่งขันที่คณะกรรมการจัดการแข่งขัน ได้กำหนดไว้แล้ว

๕.๔ รอบชิงชนะเลิศ ให้ทีมชนะในรอบรองชนะเลิศเข้าชิงชนะเลิศ และทีมแพ้ในรอบรองชนะเลิศ ครองอันดับที่ ๓ ร่วมกัน

๕.๕ ใช้วิธีการจัดการแข่งขันแบบพบกันหมดในสาย ทีมที่ได้คะแนนสูงสุดเป็นทีมชนะเลิศ ทีมที่ได้คะแนนรองลงมา เป็นทีมรองตามลำดับ ถ้าคะแนนเท่ากัน ให้ดำเนินการตามข้อ ๖.๗

คะแนนที่ได้จากการแข่งขัน ทีมชนะ ได้ ๒ คะแนน ทีมแพ้ ได้ ๑ คะแนน ทีมที่ไม่มาปรากฏตัวหรือปฏิเสธที่จะแข่งขัน หรือบาดเจ็บจนทีมไม่สามารถแข่งขันต่อไปได้ จะไม่มีคะแนนการแข่งขัน

๕.๔ ในกรณีผู้สมัครเข้าร่วมการแข่งขันไม่ถึง ๔ ทีม ไม่จัดการแข่งขัน

#### ข้อ ๖ การนับคะแนน

๖.๑ ใช้ระบบแข่งขันแพ้ - ชนะ ๒ ใน ๓ เซต ทุกรอบตลอดการแข่งขันตามกติกาของสมาคมวอลเลย์บอล ข้อ ๗ โดยทีมที่ทำได้ ๒ เซตเป็นทีมที่ชนะการแข่งขัน

๖.๒ ใช้ระบบการเล่นแบบได้คะแนนทุกครั้งที่มีการเล่นลูก (Rally Point Scoring)

๖.๓ ทีมที่ทำได้ ๒๑ คะแนนก่อน และมีคะแนนนำทีมตรงข้ามอย่างน้อยที่สุด ๒ คะแนน จะเป็นทีมที่ชนะการแข่งขันในเซตนั้น ถ้าทำคะแนนได้ ๒๐ คะแนนจะแข่งขันต่อไปจนกว่าทีมใดทีมหนึ่งทำคะแนนนำอีกทีมหนึ่งอย่างน้อยที่สุด ๒ คะแนน

๖.๔ ในกรณีที่ได้เซตเท่ากัน (๑ : ๑ เซต) การแข่งขันเซตตัดสิน (เซตที่ ๓ จะแข่งขัน ๑๕ คะแนน และจะต้องมีคะแนนนำอีกทีมหนึ่งอย่างน้อยที่สุด ๒ คะแนน)

๖.๕ การเปลี่ยนแดนในการแข่งขันเซตปกติ (๑,๒) จะทำการเปลี่ยนแดนทุก ๆ ๗ แต้ม  
ในเซตตัดสินให้เปลี่ยนแดนทุก ๆ ๕ แต้ม

๖.๖ การขอเวลานอก ในแต่ละเซต คณะ/วิทยาลัย ขอได้ ๑ ครั้ง และในเซตที่ ๑ และ ๒  
มีคะแนนของ ๒ ฟิง รวมกันได้ ๒๑ จะมีเวลานอกทางเทคนิคให้ ๑ นาที

๖.๗ การหาอันดับของทีมเพื่อจัดอันดับหรือเข้าทำการแข่งขันในรอบต่อไป ให้ดำเนินการ  
ดังนี้

๖.๗.๑ ถ้ามีคะแนนเท่ากัน ๒ ทีมขึ้นไป ให้ดูจำนวนแมทช์ที่ชนะ ทีมใดชนะมากกว่าจะได้  
อันดับที่ดีกว่า

๖.๗.๒ หากดำเนินการตามข้อ ๘.๙.๑ แล้วยังเท่ากัน ให้ดูจากคะแนนได้หารด้วยคะแนน  
เสีย ทีมใดมีผลคะแนนมากกว่า ได้อันดับที่ดีกว่า

๖.๗.๓ หากดำเนินการตามข้อ ๘.๙.๒ แล้วยังเท่ากัน ให้ดำเนินการโดยวิธีจับฉลากเพื่อหา  
อันดับที่ดีกว่าของทีม

๖.๗.๔ การหาทีมอันดับที่ ๓ ที่ดีที่สุด เพื่อเข้าทำการแข่งขันในรอบต่อไป ให้ดำเนินการ  
ตามข้อ ๖.๗.๑, ๖.๗.๒ และ ๖.๗.๓ ตามลำดับ

ข้อ ๗ กำหนดการแข่งขัน

ให้คณะกรรมการจัดการแข่งขันเป็นผู้กำหนดวัน เวลา และสถานที่ในการจัดการแข่งขัน  
และอาจเปลี่ยนแปลงได้ถ้ามีเหตุจำเป็น แต่ไม่ขัดหรือแย้งกับประกาศมหาวิทยาลัยเทคโนโลยีราชมงคลศรีวิชัย  
เรื่อง ข้อปฏิบัติ หลักเกณฑ์ ว่าด้วยการแข่งขันมหาวิทยาลัยเทคโนโลยีราชมงคลศรีวิชัย

ข้อ ๘ ชุดแข่งขัน และอุปกรณ์การแข่งขัน

๘.๑ ชุดแข่งขันให้เป็นไปตามกติกาการแข่งขัน ซึ่งสมาคมวอลเลย์บอลแห่งประเทศไทย  
กำหนดใช้ในปัจจุบัน (โดยอนุโลม)

๘.๑.๑ ให้แต่ละทีมต้องมีชุดแข่งขันอย่างน้อย ๑ ชุด และเป็นชุดที่แจ้งไว้

๘.๑.๒ ให้ผู้เข้าแข่งขันทุกทีมแต่งกายถูกต้องตามที่กำหนดไว้ในกติกาและต้องติด  
หมายเลขประจำตัวไว้ที่เสื้อทั้งด้านหน้าและด้านหลังตามที่กำหนดในกติกาการแข่งขันวอลเลย์บอลชายหาดให้ใช้  
หมายเลข ๑ - ๖ โดยหมายเลขเสื้อต้องตรงกับที่แจ้งไว้

๘.๑.๓ ให้ผู้เข้าแข่งขันทุกทีมแต่งกายถูกต้องตามที่กำหนดไว้ในกติกาและ  
ต้องติดหมายเลขประจำตัวไว้ที่เสื้อทั้งด้านหน้าและด้านหลังตามกำหนด

๘.๒ อุปกรณ์การแข่งขันให้อยู่ในดุลยพินิจของคณะกรรมการแข่งขันโดยเป็นอุปกรณ์  
การแข่งขันที่สมาคมวอลเลย์บอลแห่งประเทศไทยให้การรับรอง

ข้อ ๙ ข้อปฏิบัติในการจัดการแข่งขัน

๙.๑ ผู้เข้าแข่งขันต้องยอมรับคำตัดสินและให้ความร่วมมือในการปฏิบัติงานของ  
คณะกรรมการจัดการแข่งขัน กรรมการผู้ตัดสิน และเจ้าหน้าที่ ซึ่งปฏิบัติหน้าที่ในการแข่งขันอย่างเคร่งครัด

๙.๒ ให้ผู้จัดการทีมส่งรายชื่อผู้เข้าร่วมแข่งขันให้ตรงกับหมายเลขประจำตัวที่ได้  
ลงทะเบียนไว้ในแบบการแข่งขันก่อนกำหนดวันเวลาไม่น้อยกว่า ๑๕ นาที

๙.๓ ผู้เข้าแข่งขันทีมใดไม่ลงแข่งขันหรือไม่พร้อมที่จะลงแข่งขัน ตามวันเวลาและสถานที่ที่กำหนด โดยไม่มีเหตุอันสมควรหรือสละสิทธิ์จากการแข่งขันรายงานคณะกรรมการอำนวยการแข่งขันทราบ

๙.๔ ตลอดเวลาการแข่งขันผู้เข้าแข่งขันต้องประพฤติให้เหมาะสมกับการเป็นนักกีฬาที่ดี และปฏิบัติตามกติกากการแข่งขันอย่างเคร่งครัด

ข้อ ๑๐ กรรมการตัดสินและเจ้าหน้าที่

ให้อยู่ในดุลยพินิจของคณะกรรมการจัดการแข่งขัน โดยความเห็นชอบของ คณะอนุกรรมการฝ่ายเทคนิคกีฬา ของคณะกรรมการจัดการแข่งขันกีฬามหาวิทยาลัยเทคโนโลยีราชมงคลศรีวิชัย ครั้งที่ ๑๔ “ศรีวิชัยเกมส์” ประจำปีการศึกษา ๒๕๖๖

ข้อ ๑๑ การประท้วงอุทธรณ์

ให้เป็นไปตามข้อ ๘ แห่งประกาศมหาวิทยาลัยมหาวิทาลัยเทคโนโลยีราชมงคลศรีวิชัย เรื่อง ข้อปฏิบัติ หลักเกณฑ์ ว่าด้วยการแข่งขันกีฬามหาวิทยาลัยเทคโนโลยีราชมงคลศรีวิชัย

ข้อ ๑๒ ในกรณีที่มีปัญหาเกี่ยวกับการใช้ระเบียบ ให้คณะกรรมการจัดการแข่งขันเป็นผู้วินิจฉัยชี้ขาดและถือเป็นที่สุด

ข้อ ๑๓ ให้คณะกรรมการจัดการแข่งขันกีฬามหาวิทยาลัยเทคโนโลยีราชมงคลศรีวิชัย ครั้งที่ ๑๔ “ศรีวิชัยเกมส์” ประจำปีการศึกษา ๒๕๖๖ รักษาการให้เป็นไปตามระเบียบนี้

ประกาศ ณ วันที่ ๒๖ เดือน กรกฎาคม พ.ศ. ๒๕๖๖

(รองศาสตราจารย์สุรสิทธิ์ ระวังวงศ์)

ประธานคณะกรรมการจัดการแข่งขัน

กีฬามหาวิทยาลัยเทคโนโลยีราชมงคลศรีวิชัย ครั้งที่ ๑๔

# ตารางการแข่งขันกีฬาวอลเลย์บอลชายหาด

## การแข่งขันกีฬากีฬามหาวิทยาลัยเทคโนโลยีราชมงคลศรีวิชัย ครั้งที่ 14

ณ สนามกีฬากลาง มทร.ศรีวิชัย

ระหว่างวันที่ 19 – 26 สิงหาคม 2566



ข้อมูลการแข่งขันวอลเลย์บอลชายหาด

กำหนดการแข่งขัน 20 – 24 สิงหาคม 2566

สนามการแข่งขัน ชายหาดชลาทัศน์

วอลเลย์บอลชายหาด (ทีมชาย)

สาย A		สาย B	
A1	คณะอุตสาหกรรมเกษตร	B1	คณะสัตวแพทยศาสตร์
A2	คณะวิศวกรรมศาสตร์	B2	คณะเกษตรศาสตร์
A3	คณะบริหารธุรกิจ	B3	คณะสถาปัตยกรรมศาสตร์
สาย C			
C1	คณะครุศาสตร์อุตสาหกรรมและเทคโนโลยี		
C2	คณะเทคโนโลยีการจัดการ		
C3	วิทยาลัยการโรงแรมและการท่องเที่ยว		
C4	คณะศิลปศาสตร์		



## วอลเลย์บอลชายหาด (ทีมหญิง)

สาย A		สาย B	
A1	คณะสถาปัตยกรรมศาสตร์	B1	คณะสัตวแพทยศาสตร์
A2	คณะอุตสาหกรรมเกษตร	B2	คณะเทคโนโลยีการจัดการ
A3	คณะบริหารธุรกิจ	B3	คณะวิศวกรรมศาสตร์
สาย C			
C1	คณะเกษตรศาสตร์		
C2	วิทยารัตนภูมิ		
C3	คณะครุศาสตร์อุตสาหกรรมและเทคโนโลยี		

## ตารางการแข่งขัน

คู่มือ	วันที่	ประเภท	รอบ	สาย	เวลา	ระหว่าง		
1	20 สิงหาคม 2566	หญิง	แรก	A	9:00 น.	คณะสถาปัตยกรรมศาสตร์	VS	คณะบริหารธุรกิจ
2		หญิง	แรก	B	9:45 น.	คณะสัตวแพทยศาสตร์	VS	คณะวิศวกรรมศาสตร์
3		หญิง	แรก	C	10:30 น.	คณะเกษตรศาสตร์	VS	คณะครุศาสตร์อุตสาหกรรมและเทคโนโลยี
4		ชาย	แรก	A	11:15 น.	คณะอุตสาหกรรมเกษตร	VS	คณะบริหารธุรกิจ
5		ชาย	แรก	B	13:00 น.	คณะสัตวแพทยศาสตร์	VS	คณะสถาปัตยกรรมศาสตร์
6		ชาย	แรก	C	13:45 น.	คณะครุศาสตร์อุตสาหกรรมและเทคโนโลยี	VS	วิทยาลัยการโรงแรมและการท่องเที่ยว
7		ชาย	แรก	C	14:30 น.	คณะเทคโนโลยีการจัดการ	VS	คณะศิลปศาสตร์
8	21 สิงหาคม 2566	หญิง	แรก	B	9:00 น.	คณะวิศวกรรมศาสตร์	VS	คณะเทคโนโลยีการจัดการ
9		หญิง	แรก	C	9:45 น.	คณะครุศาสตร์อุตสาหกรรมและเทคโนโลยี	VS	วิทยารัตนภูมิ
10		หญิง	แรก	A	10:30 น.	คณะบริหารธุรกิจ	VS	คณะอุตสาหกรรมเกษตร
11		ชาย	แรก	B	11:15 น.	คณะสถาปัตยกรรมศาสตร์	VS	คณะเกษตรศาสตร์
12		ชาย	แรก	C	13:00 น.	วิทยาลัยการโรงแรมและการท่องเที่ยว	VS	คณะศิลปศาสตร์
13		ชาย	แรก	C	13:45 น.	คณะครุศาสตร์อุตสาหกรรมและเทคโนโลยี	VS	คณะเทคโนโลยีการจัดการ
14		ชาย	แรก	A	14:30 น.	คณะบริหารธุรกิจ	VS	คณะวิศวกรรมศาสตร์
15	22 สิงหาคม 2566	หญิง	แรก	C	9:00 น.	วิทยารัตนภูมิ	VS	คณะเกษตรศาสตร์
16		หญิง	แรก	A	9:45 น.	คณะอุตสาหกรรมเกษตร	VS	คณะสถาปัตยกรรมศาสตร์
17		หญิง	แรก	B	10:30 น.	คณะเทคโนโลยีการจัดการ	VS	คณะสัตวแพทยศาสตร์
18		ชาย	แรก	C	11:15 น.	คณะศิลปศาสตร์	VS	คณะครุศาสตร์อุตสาหกรรมและเทคโนโลยี

คู่มือ	วันที่	ประเภท	รอบ	สาย	เวลา	ระหว่าง		
19		ชาย	แรก	C	13:00 น.	วิทยาลัยการโรงแรมและการ ท่องเที่ยว	VS	คณะเทคโนโลยีการจัดการ
20		ชาย	แรก	A	13:45 น.	คณะวิศวกรรมศาสตร์	VS	คณะอุตสาหกรรมเกษตร
21		ชาย	แรก	B	14:30 น.	คณะเกษตรศาสตร์	VS	คณะสัตวแพทยศาสตร์
22	23 สิงหาคม 2566	หญิง	สอง		9:00 น.		VS	
23		หญิง	สอง		9:45 น.		VS	
24		หญิง	สอง		10:30 น.		VS	
25		หญิง	สอง		11:15 น.		VS	
26		ชาย	สอง		13:00 น.		VS	
27		ชาย	สอง		13:45 น.		VS	
28		ชาย	สอง		14:30 น.		VS	
29		ชาย	สอง		15:15 น.		VS	
30	24 สิงหาคม 2566	หญิง	รองชนะเลิศ		9:00 น.	ผู้ชนะเลิศที่ 22	VS	ผู้ชนะเลิศที่ 23
31		หญิง	รองชนะเลิศ		9:45 น.	ผู้ชนะเลิศที่ 24	VS	ผู้ชนะเลิศที่ 25
32		ชาย	รองชนะเลิศ		10:30 น.	ผู้ชนะเลิศที่ 26	VS	ผู้ชนะเลิศที่ 27
33		ชาย	รองชนะเลิศ		11:15 น.	ผู้ชนะเลิศที่ 28	VS	ผู้ชนะเลิศที่ 29
34		ชาย	ชิงชนะเลิศ		14:30 น.	ผู้ชนะเลิศที่ 32	VS	ผู้ชนะเลิศที่ 33
35		หญิง	ชิงชนะเลิศ		15:15 น.	ผู้ชนะเลิศที่ 30	VS	ผู้ชนะเลิศที่ 31

รายชื่อทีม และนักกีฬาโอลิมปิกบอลชายหาด (ทีมชาย)  
การแข่งขันกีฬากีฬามหาวิทยาลัยเทคโนโลยีราชมงคลศรีวิชัย ครั้งที่ 14



คณะเกษตรศาสตร์		คณะครุศาสตร์อุตสาหกรรมและเทคโนโลยี	
ลำดับ	ชื่อ - นามสกุล	ลำดับ	ชื่อ - นามสกุล
1	นายกันดินนท คงมีศรี	1	นายณัฐภูมิ ฤงทอง
2	นายรุ่งเพชร ศรีจันทร์	2	นายบุกคอรี่ หล้าเป็นสะ
3	นายอิสรพงษ์ รุ่งโรจน์	3	นายอำพล สดใส
คณะเทคโนโลยีการจัดการ		คณะบริหารธุรกิจ	
ลำดับ	ชื่อ - นามสกุล	ลำดับ	ชื่อ - นามสกุล
1	นายจักรกฤษณ์ กลิ่นหอม	1	นายพร้อมรัก ทองไชย
2	นายฐิติกานต์ สุขวินยา	2	นายอิทธิพงศ์ สมะบุบ
3	นายพรชัย หนอบัว	3	นายเอกรัฐ ชุนเตื้อ
คณะวิศวกรรมศาสตร์		คณะศิลปศาสตร์	
ลำดับ	ชื่อ - นามสกุล	ลำดับ	ชื่อ - นามสกุล
1	นายกิตติธัช กลัศจรรย์	1	นายทัตพงศ์ เพ็งมาก
2	นายธวัชชัย ยาประจัน	2	นายธงชัย สังข์รุ่ง
3	นายันทวุฒิ หมั่นแสนพัน	3	นายบูรพา ทองแก้ว
คณะสถาปัตยกรรมศาสตร์		คณะสัตวแพทยศาสตร์	
ลำดับ	ชื่อ - นามสกุล	ลำดับ	ชื่อ - นามสกุล
1	นายกวินท์ ชินวรโกลม	1	นายชนะพงษ์ แก้วแสน
2	นายศุภชัย บุญทิพย์	2	นายภากร แซ่ลิ้ม
3	นายฮาซัน แวสะมะแอ	3	นายรัชชานันท์ วีระชีวิน

คณะอุตสาหกรรมเกษตร		วิทยาลัยการโรงแรมและการท่องเที่ยว	
ลำดับ	ชื่อ - นามสกุล	ลำดับ	ชื่อ - นามสกุล
1	นายบัญชา เมืองสง	1	นายเชาวนนท์ วงศ์จันทร์
2	นายพีรวัฒน์ พลสงคราม	2	นายพิพัฒน์ สารสิทธิ์
3	นายศิลา แซ่หว่า	3	นายภูมิพัฒน์ สาเหล็ก

รายชื่อทีม และนักกีฬาวอลเลย์บอลชายหาด (ทีมหญิง)  
การแข่งขันกีฬากีฬามหาวิทยาลัยเทคโนโลยีราชมงคลศรีวิชัย ครั้งที่ 14



คณะเกษตรศาสตร์		คณะครุศาสตร์อุตสาหกรรมและเทคโนโลยี	
ลำดับ	ชื่อ - นามสกุล	ลำดับ	ชื่อ - นามสกุล
1	นางสาวชนกนันท์ ขาวล้วน	1	นางสาวบัวชมภู พันธุ์โน
2	นางสาวปาณิศา ฟุ้งเฟื่อง	2	นางสาวราชีญา เบ็ญอาหลี
3	นางสาวศุภลักษณ์ มากนคร		
คณะเทคโนโลยีการจัดการ		คณะบริหารธุรกิจ	
ลำดับ	ชื่อ - นามสกุล	ลำดับ	ชื่อ - นามสกุล
1	นางสาวเนตรนภา แซ่มพั้วพันธ์	1	นางสาวธิดาพร ชีทอง
2	นางสาวเพชรรัตน์ หงษา	2	นางสาวปาณิศา ชูหะรัญ
3	นางสาวรจนา ปิ่นเมฆ	3	นางสาวรพีชชา รัตนโกสม
คณะวิศวกรรมศาสตร์		คณะสถาปัตยกรรมศาสตร์	
ลำดับ	ชื่อ - นามสกุล	ลำดับ	ชื่อ - นามสกุล
1	นางสาวกานต์สินี อินทร์บุญสังข์	1	นางสาวกัญญารัตน์ กำเนิดอินทร์
2	นางสาวพาขวัญ ประณีพิงศ์	2	นางสาวพรไพลิน ประสมชาติ
		3	นางสาวสิรินยา สุจริต
คณะสัตวแพทยศาสตร์		คณะอุตสาหกรรมเกษตร	
ลำดับ	ชื่อ - นามสกุล	ลำดับ	ชื่อ - นามสกุล
1	นางสาวรัฐธิดา ดำเนินผล	1	นางสาวกฤติยากร วัฒนแผ่นลำ
2	นางสาวศุภาพิชญ์ อินทรสุภา	2	นางสาวจุฬาลักษณ์ แทนศิริ
วิทยาลัยรัตภูมิ			
ลำดับ	ชื่อ - นามสกุล	ลำดับ	ชื่อ - นามสกุล
1	นางสาวชุติมา สิ้นทรัพย์	2	นางสาวรัฐชนก ทาระมัย





